



فصل ۱: الگوها (ماشین‌های ورودی - خروجی)



ریاضی

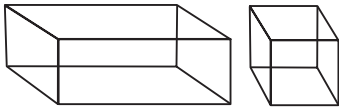
۳

آدینه



۱ پاسخ درست را با علامت (✓) مشخص کنید.

\* به این شکل‌ها چه می‌گویند؟



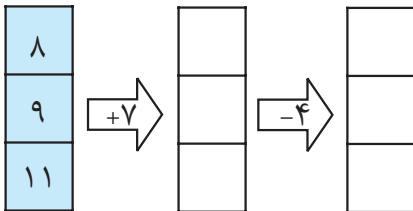
\* ماشینی داریم که هر عدد را به اضافه‌ی ۱۲ می‌کند. اگر عدد ۸ وارد آن شود، کدام عدد زیر

از ماشین خارج می‌شود؟

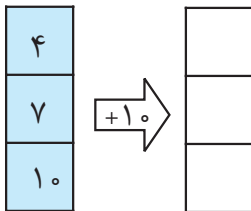


۲ عدد ۲۰ را به ماشینی دادیم، از ماشین عدد ۳۵ خارج شد. این ماشین چه عملی را انجام می‌دهد؟

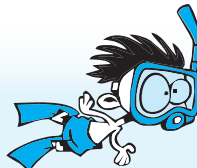
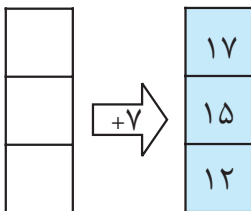
۳ جدول روبه‌رو را کامل کنید.



۴ عددهایی وارد ماشین شده‌اند، با توجه به کار ماشین عددهای خروجی را بنویسید.



۵ با توجه به عددهای خارج‌شده، عددهای ورودی به ماشین را بنویسید.





سال سوم

آدینه



درس ۱: مقله‌ی ما



فارسی

۳

آدینه

۱ پاسخ درست را با علامت (✓) مشخص کنید.

\* خاطرات یعنی:



چند خاطره



چند خطا



چند خطر

\* کدام گزینه نادرست نوشته شده است؟



چقتعات اصلی



لحظات خوب



عصای زیبا

۲ با مرتب کردن کلمه‌های زیر جمله بنویسید.

برای - تنگ - دوستش - شده بود - دلش - او

.....

۳ نوشته‌ی زیر را تا دو سطر دیگر ادامه دهید.

..... اکنون که به کلاس سوم آمده‌ام، تصمیم دارم .....  
.....  
.....

۴ کلمه‌های تشدیددار متن درس اوّل را پیدا کنید و بنویسید.

.....  
.....





آدینه‌ی ۳



اگر بخواهید از محله‌ی خودتان برای دیگران صحبت کنید چه می‌گویید؟

۵



درس ۲: فوراکی‌ها



علوم تهری

۳

آدینه

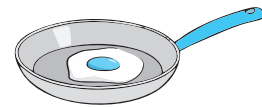
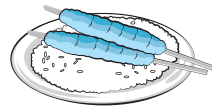
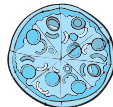
پاسخ درست را با علامت (✓) مشخص کنید.

۱

\* کدام یک تغذیه‌ی مناسبی برای زنگ تفریح است؟



\* کدام خوراکی مناسب وعده‌ی غذایی صبحانه است؟



جای خالی را با کلمه‌ی مناسب پر کنید.

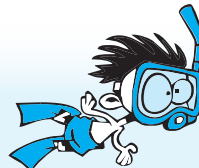
۲

\* مصرف زیاد شکر و نمک به بدن ..... می‌رساند.

برای انجام دادن چه کارهایی به غذای سالم و مناسب نیاز دارید؟

۳

Blank area with two horizontal dashed lines for writing.





۴ با کشیدن یک جدول، مواد غذایی زیر را در سه گروه غذایی دسته‌بندی کنید.

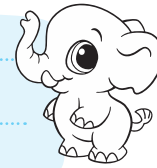
گوشت، سیب‌زمینی، کره، ماهی، نان، روغن آفتابگردان، مرغ، گندم، روغن زیتون

Large empty box for drawing or writing.



۵ نام چند خوراکی که از نظر بهداشتی برای بدن مناسب نیست را بنویسید.

Wavy box for writing names of unhealthy foods.



درس ۲: من بزرگتر شده‌ام



مطالعات اجتماعی

آدینه ۳

۱ پاسخ درست را با علامت (✓) مشخص کنید.

\* خط زمان چه چیزهایی را نشان نمی‌دهد؟



الف تغییرات ما از زمان گذشته تا آینده



ب تغییر علاقه‌مندی‌های ما



ج تغییر نکردن اندام‌های بدن

\* رشد کردن به چه معناست؟



الف کوچک‌تر شدن اعضای بدن



ب بزرگ و کامل شدن موجودات زنده



ج چاق شدن





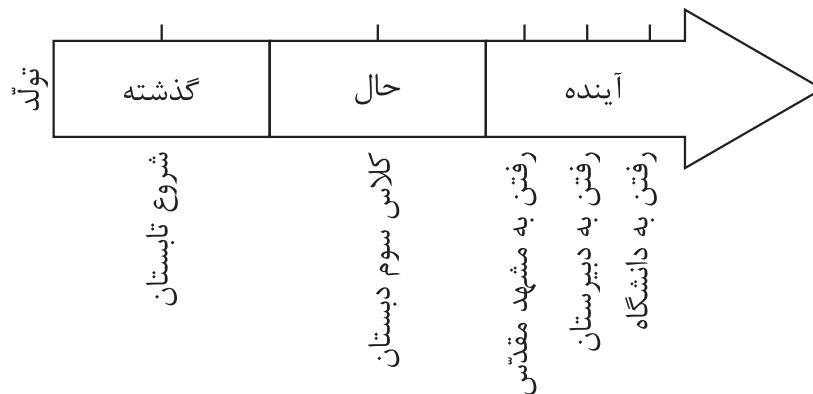
۲ جای خالی را با کلمه‌ی مناسب پر کنید.

\* رشد کردن، ..... در موجودات زنده به وجود می‌آورد.

۳ از زمان تولد تاکنون چه تغییراتی در بدن شما به وجود آمده است؟

۴ از زمان تولد تاکنون چه تغییراتی در توانایی‌های شما به وجود آمده است؟

۵ با توجه به خط زمان زیر بگویید که چه تغییراتی ممکن است در آینده برای پدram پیش بیاید؟



درس ۲، غروب یک روز بهاری

### هریبه‌های آسمان

## آدینه ۳

۱ پاسخ درست را با علامت (✓) مشخص کنید.

\* آیه‌ی «وَشْكُرُوا نِعْمَتَ اللَّهِ» مربوط به کدام سوره و آیه است؟

ج بقره - ۱۷

پ نحل - ۱۱۴

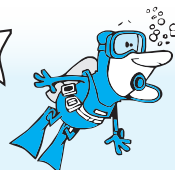
الف نحل - ۱۱۱

\* معنی آیه‌ی «وَشْكُرُوا نِعْمَتَ اللَّهِ» کدام است؟

الف شکرگزار نعمت‌های خدا باشید.

پ نعمت‌های خدا را اسراف نکنید.

ج خدا همه‌ی بندگانش را دوست دارد.





سال سوم

آدینه

۲ جاهای خالی را با کلمه‌های مناسب پر کنید.

الف یکی از بهترین وقت‌ها برای دعا کردن ..... است.

ب خدا را شکر می‌کنم به خاطر .....

۳ برای تشکر از خداوند چه کارهایی انجام می‌دهید.

.....

.....

.....

.....

۴ جمله‌ی زیر را ادامه دهید.

دوست دارم به جای خورشید باشم و .....

.....

.....

.....

خیلی خوب



خوب



قابل قبول



نیازمند تلاش بیشتر





فصل ۱: الگوها (ساعت در بعد از ظهر و الگوهای متقارن)



ریاضی

۴

آدینه



۱ جاهای خالی را با اعداد مناسب کامل کنید.

الف یک شبانه‌روز ..... ساعت است.

ب ساعت ۴ بعدازظهر یعنی .....

ج ساعت ۸ بعدازظهر یعنی .....

د ساعت ۱۹ یعنی ساعت ..... بعدازظهر.

۲ مسابقه‌ی ورزشی ساعت ۵ بعدازظهر شروع می‌شود. زمان شروع این مسابقه ساعت چند است؟

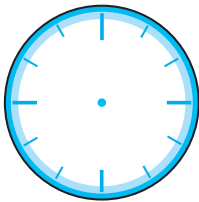
.....

۳ قطاری ساعت ۵ صبح از تهران حرکت کرد و ۱۱ ساعت بعد به شهر یزد رسید. این قطار چه

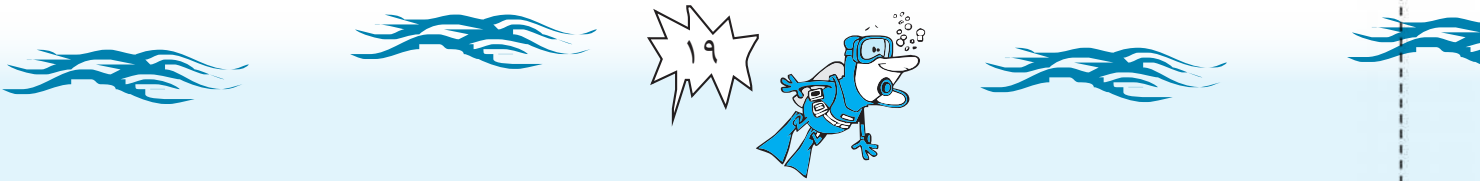
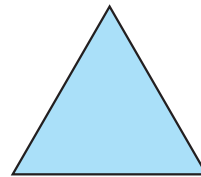
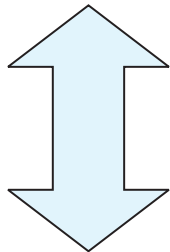
ساعتی از بعدازظهر به مقصد رسیده است؟

.....

۴ روی ساعت مقابل ساعت ۱۴ را نشان بدهید.



۵ خط تقارن هر یک از شکل‌های زیر را رسم کنید.





سال سوم

آدینه



درس ۲: زنگ ورزش



فارسی

۴

آدینه

۱ پاسخ درست را با علامت (✓) مشخص کنید.

\* املاي کدام کلمه درست نیست؟

الف اسطر  ب نظم  ج تعطیلی  د ماهر

\* کدام یک از کلمه‌های زیر با هم مخالف نیستند؟

الف پیدا ≠ پنهان  ب سبک ≠ سنگین  
 ج آغاز ≠ شروع  د مقابل ≠ پشت سر

۲ هم معنی کلمه‌های زیر را بنویسید.

نرم نرمک: ..... رتبه: ..... پیوسته: ..... علاقه: .....

۳ کلمه‌های زیر را به ترتیب حروف الفبا مرتب کنید.

«محلّه، ایستاده، یادآوری، شنیدن، باران»

.....

۴ جاهای خالی جمله‌های زیر را با کلمه‌های مناسب پر کنید.

الف آن‌ها غذایشان را ..... ب تو و برادرت همه‌ی راه را پیاده .....



درس ۲: فورا که‌ها



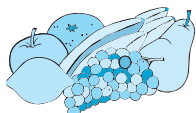
علوم تهری

۴

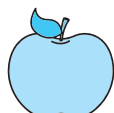
آدینه

۱ پاسخ درست را با علامت (✓) مشخص کنید.

\* کدام ماده‌ی غذایی دارای موادّ نگهدارنده است؟



ج



ب



الف



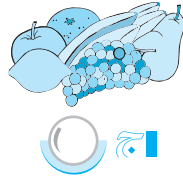




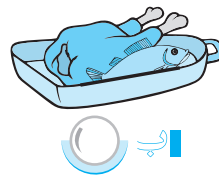
## آدینه‌ی ۴



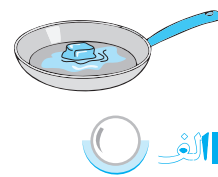
\* کدام گروه غذایی از ابتلای ما به بیماری‌های کمبود ویتامین جلوگیری می‌کند؟



الف



ب



ج

۲ جای خالی را با کلمه‌ی مناسب پر کنید.

\* موقع خرید مواد غذایی از بازار باید به ..... آن‌ها توجه کنیم.

۳ درست یا نادرست بودن جمله‌های زیر را مشخص کنید.

الف برخی از مواد غذایی مثل خامه و پنیر حتماً باید در یخچال نگهداری شود.  درست  نادرست

ب حبوبات پخته نشده حتماً باید در فریزر نگهداری شوند.  درست  نادرست

ج باقی‌مانده‌های مواد غذایی حتماً باید در جای گرم و خشک نگهداری شوند.  درست  نادرست

۴ چرا باید از همه‌ی گروه‌های مختلف غذایی به مقدار نیاز مصرف کنیم؟

.....

۵ یک غذای ایرانی نام ببرید و بنویسید. برای تهیه‌ی آن از کدام گروه‌های غذایی استفاده شده است؟

.....  
.....



درس ۱۳ : آیا ما مثل هم هستیم؟



## مطالعات اجتماعی

## آدینه ۴

۱ پاسخ درست را با علامت (✓) مشخص کنید.

\* کدام یک از موارد زیر در انسان‌ها با هم متفاوت است؟

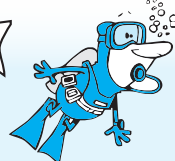
الف استعدادها و توانایی‌ها   نیاز به غذا   نیاز به هوا

۲ جاهای خالی را با کلمه‌های مناسب پر کنید.

الف خداوند ما را با همین ..... و ..... آفریده است.

ب بعضی آدم‌ها از نظر ..... یا ..... خیلی به هم شبیه هستند ولی هیچ

وقت دو نفر کاملاً به هم شبیه نیستند.





سال سوم

آدینه

۳ چه شباهت‌هایی بین انسان‌ها وجود دارد؟

.....

۴ اگر همه‌ی انسان‌ها کاملاً مثل هم بودند، چه می‌شد؟

.....



درس ۱۳: همیشه با من

هریه‌های آسمان

آدینه ۱۴

۱ پاسخ درست را با علامت (✓) مشخص کنید.

\* نام دایه‌ی حضرت محمد (ص) چه بود؟

- الف خدیجه   
  ب حلیمه   
  ج آمنه

\* فرزندان حلیمه هر روز صبح گوسفندان را برای چرا به کدام محل می‌بردند؟

- الف صحرا   
  ب دشت   
  ج کوه

۲ جاهای خالی را با کلمه‌های مناسب پر کنید.

الف خدا بهترین نگهدارنده است و او ..... است.

ب به کسی که نوزاد را به او می‌سپارند تا برای مدتی از او نگهداری کند ..... می‌گویند.

۳ پیامبر (ص) وقتی گردنبنند را از گردن خود باز کرد چه فرمود؟

.....

۴ معنی آیه‌ی «فَاللَّهُ خَيْرٌ حَافِظًا وَهُوَ أَرْحَمُ الرَّاحِمِينَ» را بنویسید.

خیلی خوب



خوب



قابل قبول



نیازمند تلاش بیشتر

