

آزمون

$$x^3 + x^2 = 0;$$
$$5x^4 - 20x^2 = 0.$$

$\frac{1}{4}x^2 + x + 2 = \sqrt{x}$

$y = -\frac{1}{4}x^2 + x + 2; y = \sqrt{x}$

1) $y = -\frac{1}{4}x^2 + x + 2; x_1 = 2; y_1 = -1 + 2 + 2 = 3; (2, 3);$

$-\frac{1}{4}x^2 + x + 2 = 0; -x^2 + 4x + 8 = 0; x^2 - 4x - 8 = 0;$

$D_1 = 4 + 8 = 12; x_1 = 2 + \sqrt{12} = 2 + 3.6 = 5.6;$

$x_2 = 2 - 3.6 = -1.6 \quad x \neq -1.6$

$$SO = \frac{1}{2} BS = 4;$$

$$x^3 + x^2 = 0;$$
$$5x^4 - 20x^2 = 0.$$

$\frac{1}{4}x^2 + x + 2 = \sqrt{x}$

$y = -\frac{1}{4}x^2 + x + 2; y = \sqrt{x}$

1) $y = -\frac{1}{4}x^2 + x + 2; x_1 = 2; y_1 = -1 + 2 + 2 = 3; (2, 3);$

$-\frac{1}{4}x^2 + x + 2 = 0; -x^2 + 4x + 8 = 0; x^2 - 4x - 8 = 0;$

$D_1 = 4 + 8 = 12; x_1 = 2 + \sqrt{12} = 2 + 3.6 = 5.6;$

$x_2 = 2 - 3.6 = -1.6 \quad x \neq -1.6$





؟ به پنج سؤال زیر پاسخ دهید.

۱ در مجموعه‌ی زیر چند بار از رقم ۳ استفاده شده است؟
«۲۳۳۹۶۱۵۷۸۴۶۴۱۳۵۲۰۹۰۷۳۲۳۴۱۹۶۱۰۱۴۷۹۳۲۲۲۳۴۹۸۴۰۱۷۹۸۵»

① ۱۰ بار ② ۷ بار ③ ۹ بار ④ ۸ بار

۲ در مجموعه‌ی زیر چند بار رقم ۶ بلافاصله بعد از رقمی فرد قرار گرفته است؟ (ارقام را از چپ به راست بخوانید.)
«۶۸۶۱۶۳۱۴۶۸۱۴۶۶۸۷۹۸۳۰۷۶۰۹۴۴۹۶۸۴۰۴۶۶۵۵۲۹۸۷۰۲۳۶۱۶۳۰۱۰۰۹۶»

① ۶ بار ② ۴ بار ③ ۳ بار ④ ۵ بار

۳ در مجموعه‌ی زیر چند بار از ارقام ۲، ۳، ۵ یا ۷ استفاده شده است؟
«۶۴۹۲۴۶۲۶۰۲۴۰۰۳۳۶۴۲۰۱۰۲۵۴۰۳۶۹۸۷۰۴۰۱۲۳۰۴۵۰۶۰۸۶۷۵۴۰۲۱۳۷۸»

① ۱۸ بار ② ۲۹ بار ③ ۲۰ بار ④ ۳۲ بار

۴ در مجموعه‌ی زیر چند بار رقم ۲ در کنار رقم ۳ قرار گرفته است؟
«۴۹۳۳۴۵۶۲۲۱۱۸۲۳۷۹۰۷۴۵۴۳۱۷۳۲۸۳۹۳۲۴۰۲۱۵۲۳۲۷۸۰۹۴۷۶۲۰۱۵۰۶۳۷۲۸۴۱۰۲۶۳۲۸»

① ۴ بار ② ۵ بار ③ ۷ بار ④ ۶ بار

۵ در مجموعه‌ی زیر چند بار از ارقام فرد تکریمی استفاده شده است؟
«۰۱۲۶۴۵۰۳۲۶۵۷۱۰۲۷۴۶۳۸۲۷۵۳۷۲۱۵۰۳۲۵۰۳۵۳۲۷۵۰۱۳۲۵۰۲۳۴۵۶۳۲»

① ۲۹ بار ② ۲۷ بار ③ ۲۸ بار ④ ۲۶ بار

؟ با توجه به مجموعه‌ی عددی زیر، به پنج سؤال بعدی پاسخ دهید.

«۰۷۹۵۸۷۹۰۴۱۶۲۳۰۴۷۸۰۷۹۲۵۷۰۸۹۷۰۸۱۲۶۳۸۴۵۹۷۸۰۳۳۳۳۳۰۰۵۴۸۹۵۷۰۳۱۷۸۷۲۶۹۵۱۷۷۸۰»

۶ در این مجموعه چند بار از رقم ۲ استفاده شده است؟

① ۶ بار ② ۹ بار ③ ۵ بار ④ ۸ بار

۷ در این مجموعه چند بار از رقم ۸ استفاده شده است؟

① ۹ بار ② ۱۱ بار ③ ۸ بار ④ ۱۰ بار

۸ در این مجموعه چند بار دو رقم یکسان کنار هم قرار گرفته‌اند؟

① ۱ بار ② ۴ بار ③ ۲ بار ④ ۳ بار

۹ در این مجموعه چند بار رقم ۸ بلافاصله بعد از رقم ۷ قرار گرفته است؟ (ارقام را از چپ به راست بخوانید.)

① ۳ بار ② ۵ بار ③ ۴ بار ④ ۶ بار

۱۰ این مجموعه چند رقم دارد؟

① ۶۶ تا ② ۶۷ تا ③ ۶۸ تا ④ ۶۹ تا





در چهار سؤال زیر، در هر گزینه دو جدول می‌بینیم که درون هر یک نقاطی وجود دارد. در هر سؤال گزینه‌ای را که دو بخش بالا و پایین آن کاملاً یکسان است، مشخص کنید.

۶

۴	۳	۲	۱

۷

۴	۳	۲	۱

۸

۴	۳	۲	۱

۹

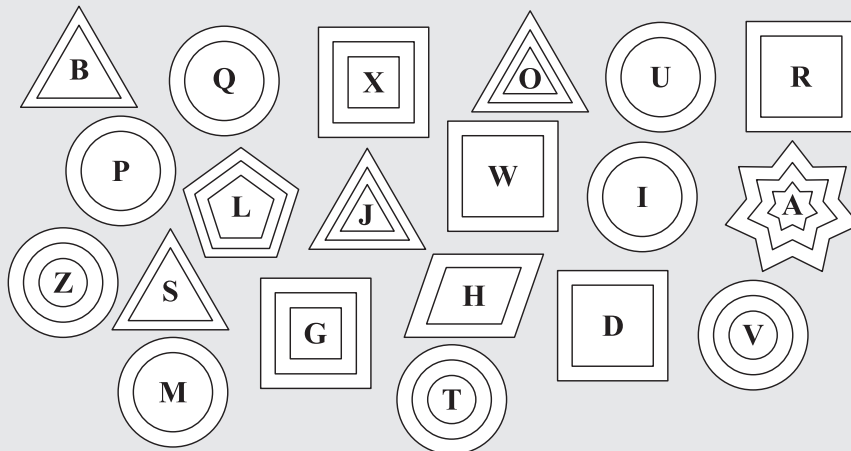
۴	۳	۲	۱

؟ در تصاویر زیر، اشکال خاصی را با حروف خاصی در آنها می‌بینیم. اشکالی که از یک نوع به تعداد مشابهی درهم هستند از یک خانواده‌اند.

مثلاً C و E از یک خانواده هستند و می‌گوییم حرف C، ۲ خانواده دارد، ولی K و

F از یک خانواده نیستند.

حال با توجه به این توضیحات، به چهار سؤال بعدی پاسخ دهید.



۴۴ حرف B چند خانواده دارد؟

- ۴ (۴) ۲ (۳) ۳ (۲) ۵ (۱)

۴۵ حرف D چند خانواده دارد؟

- ۴ (۴) ۲ (۳) ۵ (۲) ۳ (۱)

۴۶ حرف M چند خانواده دارد؟

- ۳ (۴) ۴ (۳) ۵ (۲) ۲ (۱)

۴۷ کدام حرف هیچ خانواده‌ای ندارد؟

- H (۴) O (۳) G (۲) Z (۱)

؟ به شش سؤال بعدی، با دقت پاسخ دهید.

۴۸ از میان کلمات زیر، چند کلمه با حروف کلمه‌ی «پیامبر» ساخته شده‌اند؟

«رامین، امیر، پیمان، مار، پری، پرهام»

- ۵ (۴) ۴ (۳) ۲ (۲) ۳ (۱)

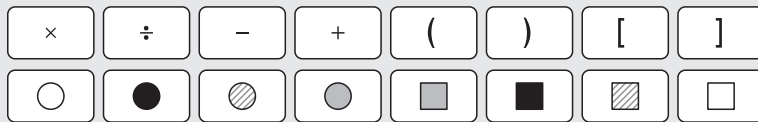
۴۹ از میان کلمات زیر، چند کلمه با حروف کلمه‌ی «ارتفاع» ساخته شده‌اند؟

«فعل، آفت، عارف، رعوف، رفت، تعریف، رعایا، فرات»

- ۳ (۴) ۲ (۳) ۴ (۲) ۵ (۱)



در شکل زیر، برای هر عمل، نمادی تعریف شده است و نمادها به همان ترتیبی که در قوانین ریاضی آمده اعمال می‌شوند.



به‌عنوان مثال:

$$[(3+6)-(2 \times 2)] \rightarrow \text{[shaded square]} \text{[shaded square]} \text{[circle with diagonal lines]} \text{[circle with diagonal lines]} \text{[square with diagonal lines]} \text{[square with diagonal lines]} \text{[square with diagonal lines]} \text{[square with diagonal lines]}$$

حال با توجه به توضیحات بالا، به چهار سؤال بعدی پاسخ دهید.

۵ عبارت $4 - (5 \times 6)$ را چگونه نمایش می‌دهیم؟

④ $\text{[shaded square]} \text{[circle with diagonal lines]} \text{[square with diagonal lines]} \text{[circle with diagonal lines]} \text{[square with diagonal lines]} \text{[square with diagonal lines]} \text{[square with diagonal lines]} \text{[square with diagonal lines]}$

③ $\text{[shaded square]} \text{[circle with diagonal lines]} \text{[square with diagonal lines]} \text{[circle with diagonal lines]} \text{[square with diagonal lines]} \text{[square with diagonal lines]} \text{[square with diagonal lines]} \text{[square with diagonal lines]}$

② $\text{[shaded square]} \text{[circle with diagonal lines]} \text{[square with diagonal lines]} \text{[circle with diagonal lines]} \text{[square with diagonal lines]} \text{[square with diagonal lines]} \text{[square with diagonal lines]} \text{[square with diagonal lines]}$

① $\text{[square with diagonal lines]} \text{[circle with diagonal lines]} \text{[square with diagonal lines]} \text{[circle with diagonal lines]} \text{[square with diagonal lines]} \text{[square with diagonal lines]} \text{[square with diagonal lines]} \text{[square with diagonal lines]}$

۶ عبارت $7 \circ 4 \square 3$ با کدام گزینه برابر است؟

④ $3 \times [4 + 7]$

③ $3 \times (4 - 7)$

② $3 + (4 \times 7)$

① $3 \times (4 + 7)$

۷ پاسخ عبارت $3 \square 3 \square 3 \square 6 \bullet 3 \square 0$ کدام است؟

④ ۲

③ ۲۶

② ۲۴

① ۲۲

۸ حاصل عبارت $36 \bullet 8 \circ 10$ بر چند عدد بخش پذیر است؟

④ عدد ۱۰

③ عدد ۹

② عدد ۳

① عدد ۲

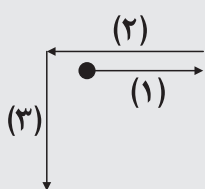
۹ علامت τ کنار یک نقطه یعنی به سمت راست حرکت کند. علامت ρ نیز یعنی به سمت بالا حرکت کند. علامت μ

کنار نقطه یعنی به سمت پایین حرکت کند. علامت ω نیز یعنی به سمت چپ حرکت کند. حال اگر

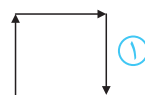
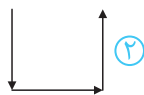
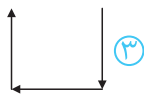
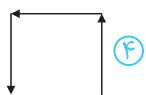
این علامت‌ها کنار هم به کار روند، اولویت حرکت از راست به چپ (با توجه به علامت‌ها) است.

مثلاً برای حالت $\bullet \mu \omega \tau$ مسیر حرکت نقطه به شکل مقابل خواهد بود.

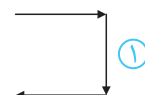
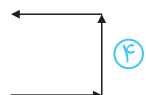
حال در چهار سؤال بعدی، مسیر حرکت نقطه، کدام‌یک از موارد زیر است؟



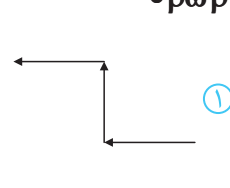
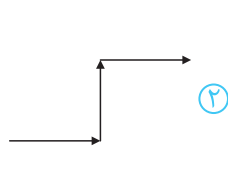
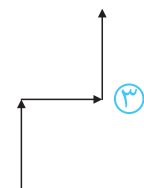
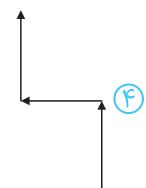
۹ $\bullet \mu \tau \rho$



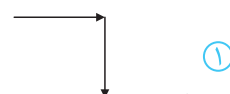
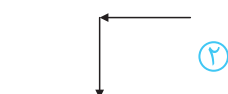
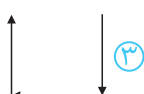
۱۰ $\bullet \tau \mu \omega$



۱۱ $\bullet \rho \omega \rho$



۱۲ $\bullet \tau \mu \tau$





۸

۶	۹	۱	۰	۲	۳	۸								
۹	۴	۳	۰	۲	۱۰	۷	۲	۷	۱۰	۲	۱	۳	۴	۹
۹	۴	۳	۱	۲	۱۰	۷	۴	۵	۸	۰	۱	۳	۴	۹

۹

۳	۵	۷	۱	۴	۸	۳								
۴	۹	۵	۲	۸	۶	۴	۲	۴	۶	۶	۲	۵	۹	۴
۴	۶	۸	۲	۵	۹	۴	۴	۴	۹	۵	۲	۶	۶	۴

۱۰

۵	۷	۱	۷	۳	۵	۲								
۶	۸	۲	۸	۴	۶	۳	۲	۳	۶	۴	۸	۱	۷	۶
۶	۸	۳	۸	۴	۶	۳	۴	۳	۶	۴	۸	۲	۸	۶

قانون چنین است: از هرکدام از اعداد درون جدول یک واحد کم کرده و سپس اعداد را از راست به چپ انتخاب کرده و از چپ به راست در خانه‌های جدول جدید می‌چینیم.

به عنوان مثال اگر جدول

۵	۷	۱	۷	۳	۵	۲
---	---	---	---	---	---	---

 ورودی باشد، آنگاه خروجی به شکل زیر خواهد بود:

۱	۴	۲	۶	۰	۶	۴
---	---	---	---	---	---	---

حال خروجی جدول‌های داده شده در سوالات ۱۱ تا ۱۵ را از بین گزینه‌های پیشنهادی انتخاب کنید.

۱۱

۵	۷	۴	۲	۹	۱	۵								
۶	۸	۵	۳	۱	۲	۶	۲	۶	۲	۱۰	۳	۵	۸	۶
۴	۶	۳	۱	۸	۰	۴	۴	۴	۰	۸	۱	۳	۶	۴

۱۲

۸	۴	۸	۵	۳	۲	۹								
۸	۳	۴	۶	۹	۵	۹	۲	۸	۳	۲	۴	۷	۵	۷
۸	۱	۲	۴	۷	۳	۷	۴	۷	۳	۷	۴	۲	۱	۸

۱۳

۸	۶	۴	۹	۲	۶	۷								
۷	۵	۳	۸	۲	۶	۷	۲	۶	۵	۱	۸	۳	۵	۷
۶	۵	۱	۸	۵	۷	۹	۴	۸	۶	۳	۸	۳	۵	۷

۱۴

۳	۷	۶	۱	۹	۵	۸								
۷	۴	۸	۰	۵	۶	۲	۲	۹	۶	۱۰	۲	۷	۸	۴
۴	۸	۷	۲	۸	۴	۷	۴	۲	۶	۵	۰	۸	۴	۷

۱۵

۵	۹	۵	۲	۷	۱	۸								
۷	۰	۶	۲	۴	۸	۴	۲	۷	۰	۷	۱	۴	۸	۴
۷	۰	۶	۱	۴	۸	۴	۴	۷	۰	۶	۳	۴	۸	۴



در هر یک از پنج سؤال بعدی، گزینه‌ای را که واژه‌ی داده‌شده در آن توسط حروف موجود در آن گزینه ساخته نمی‌شود انتخاب کنید.

- | | | |
|----|-----------------------------------|---|
| ۱۱ | ۱ س، م، ک، ب، ر :: کسر | ۲ ش، ی، ل، ا، و، ه :: هیولا |
| | ۳ ق، م، س، ب، ع :: قسم | ۴ ش، ل، ک، ب، ا :: کتاب |
| ۱۲ | ۱ ع، م، ف، س، ا، ر، ح :: معارف | ۲ ب، ل، و، ر، ص، ک :: صبوری |
| | ۳ ت، ی، ش، ف، ک، ا :: کشفیات | ۴ ع، ک، ر، ل، و، س، ش :: شعور |
| ۱۳ | ۱ ش، و، م، ر، ف، ل :: فراموش | ۲ ظ، ا، د، م، ف، ل، ن :: ظالم |
| | ۳ م، ش، گ، و، ا، ه، ر :: مشاوره | ۴ ک، ز، م، ل، ی، و، س :: موزیک |
| ۱۴ | ۱ و، س، ز، ت، ه، ی، م :: تیزهوش | ۲ ر، و، ا، ن، ش، س، ق :: شناور |
| | ۳ ن، ی، ک، ا، ش، ت :: شکایت | ۴ ب، غ، ت، ر، ق، ا، م :: مراقب |
| ۱۵ | ۱ ق، ر، ی، ا، ب، م :: مراقب | ۲ ی، ا، ل، س، ک، ر، د، ت :: کاردستی |
| | ۳ ه، و، ی، ق، پ، ج، ل :: قوی‌پنجه | ۴ ت، ی، ر، ف، ش، ع، د، ا، ر :: دریافت شعر |

در هر یک از پنج سؤال بعدی، گزینه‌ای را که در آن تعداد حروف عبارت داده‌شده درست نیست انتخاب کنید.

- | | | | | |
|----|------------------------|------------------------|----------------------------|-----------------------|
| ۱۶ | ۱ خدمات: پنج حرفی | ۲ هنرمند: شش حرفی | ۳ صادرات: پنج حرفی | ۴ سازمان: شش حرفی |
| ۱۷ | ۱ مقایسه: شش حرفی | ۲ مقاصد: پنج حرفی | ۳ توانمند: شش حرفی | ۴ مقیاس: پنج حرفی |
| ۱۸ | ۱ بنادر شمالی: نه حرفی | ۲ شوخی صمیمی: نه حرفی | ۳ دیوارهای شهر: یازده حرفی | ۴ گوشه کنایه: نه حرفی |
| ۱۹ | ۱ آسمان آبی: هشت حرفی | ۲ گلستان سعدی: ده حرفی | ۳ چادر مسافرتی: یازده حرفی | ۴ شهر سوخته: نه حرفی |
| ۲۰ | ۱ شهرآورد: هفت حرفی | ۲ مغایرت: پنج حرفی | ۳ گوسفندان: هشت حرفی | ۴ معروفیت: هفت حرفی |

در هر یک از پنج سؤال بعدی، گزینه‌ای را انتخاب کنید که تعداد حروف بیشتری دارد.

- | | | | | |
|----|-----------|-----------|------------|------------|
| ۲۱ | ۱ پدram | ۲ سوسن | ۳ شاهین | ۴ شرمینه |
| ۲۲ | ۱ هرمزگان | ۲ گلستان | ۳ آرامستان | ۴ خوزستان |
| ۲۳ | ۱ کامرون | ۲ کلمبیا | ۳ آمریکا | ۴ استرالیا |
| ۲۴ | ۱ بیمار | ۲ بی‌جهت | ۳ نامتعادل | ۴ متعارف |
| ۲۵ | ۱ گهواره | ۲ گوشواره | ۳ گاز شهری | ۴ گیلانغرب |

در هر یک از پنج سؤال زیر، گزینه‌ای را انتخاب کنید که تعداد حروف کمتری دارد.

- | | | | | |
|----|----------|------------|-----------|-----------|
| ۲۶ | ۱ شباهت | ۲ شاعره | ۳ سوخته | ۴ کتاب |
| ۲۷ | ۱ دریافت | ۲ باز یافت | ۳ کولبافت | ۴ خوشبافت |
| ۲۸ | ۱ شواهد | ۲ خندیدن | ۳ دلآوری | ۴ گریستن |
| ۲۹ | ۱ مریض | ۲ ثبات | ۳ سوزی | ۴ چمن |
| ۳۰ | ۱ آرایش | ۲ کوشش | ۳ نوازش | ۴ آرامش |

باسخنامه





پاسخنامه‌ی آزمون ۱

۱ ۲

«۲۳۳۹۶۱۵۷۸۴۶۴۱۳۵۲۰۹۰۷۳۲۳۴۱۹۶۱۰۱۴۷۹۳۲۲۳۳۴۹۸۴۰۱۷۹۸۵»

رقم ۳ در این مجموعه ۷ بار تکرار شده است.

۱ ۲

«۶۸۶۱۶۳۱۴۶۸۱۴۶۶۸۱۷۹۸۳۰۷۶۰۹۴۴۹۶۸۴۰۴۶۶۵۵۲۹۸۷۰۲۳۶۱۶۳۰۱۰۰۹۶»

رقم ۶ در این مجموعه ۶ بار بعد از رقمی فرد قرار گرفته است.

۱ ۳

«۶۴۹۲۴۶۲۶۰۲۴۰۰۳۳۶۴۲۰۱۰۲۵۴۰۳۶۹۸۷۰۴۰۱۲۳۰۴۵۰۶۰۸۶۷۵۴۰۲۱۳۷۸»

در این مجموعه ۱۸ بار از این ارقام استفاده شده است.

۴ ۴

«۴۹۳۳۴۵۶۲۲۱۱۸۲۳۳۷۹۰۷۴۵۴۳۱۷۳۲۲۸۳۹۳۲۴۰۲۱۵۲۳۲۷۸۰۹۴۷۶۲۰۱۵۰»

۶۳۷۲۸۴۱۰۲۶۳۲۸»

در این مجموعه ۶ بار رقم ۲ در کنار رقم ۳ قرار گرفته است.

۲ ۵

«۰۱۲۶۴۵۰۲۳۶۵۷۱۰۲۷۴۶۳۸۱۲۷۵۳۲۷۱۵۰۳۲۵۰۳۵۳۲۷۵۰۱۳۲۵۰۲۳۴۵۶۳۲»

در این مجموعه ۲۷ بار از ارقام فرد تک‌رقمی استفاده شده است.

۳ ۶

«۰۷۹۵۸۱۷۹۰۴۱۶۲۳۰۴۷۸۰۷۹۲۵۷۰۸۹۷۰۸۱۲۶۳۸۴۵۹۷۸۰۳۳۳۲۳۰۰۵۴۸۹»

۵۷۰۳۱۷۸۷۲۶۹۵۱۷۷۸۰»

در این مجموعه ۵ بار از رقم ۲ استفاده شده است.

۱ ۷

«۰۷۹۵۸۱۷۹۰۴۱۶۲۳۰۴۷۸۰۷۹۲۵۷۰۸۹۷۰۸۱۲۶۳۸۴۵۹۷۸۰۳۳۳۲۳۰۰۵۴۸۹»

۵۷۰۳۱۷۸۷۲۶۹۵۱۷۷۸۰»

در این مجموعه ۹ بار از رقم ۸ استفاده شده است.

۲ ۸

«۰۷۹۵۸۱۷۹۰۴۱۶۲۳۰۴۷۸۰۷۹۲۵۷۰۸۹۷۰۸۱۲۶۳۸۴۵۹۷۸۰۳۳۳۲۳۰۰۵۴۸۹»

۵۷۰۳۱۷۸۷۲۶۹۵۱۷۷۸۰»

در این مجموعه ۴ بار دو رقم یکسان کنار هم قرار گرفته‌اند.

۳ ۹

«۰۷۹۵۸۱۷۹۰۴۱۶۲۳۰۴۷۸۰۷۹۲۵۷۰۸۹۷۰۸۱۲۶۳۸۴۵۹۷۸۰۳۳۳۲۳۰۰۵۴۸۹»

۷۰۳۱۷۸۷۲۶۹۵۱۷۷۸۰»

در این مجموعه ۴ بار رقم ۸ بلافاصله بعد از رقم ۷ قرار گرفته است.

۳ ۱۰

۳ ۱۱

«الف، ب، پ، ت، ث، ج، چ، ح، خ، د، ذ، ر، ز، ژ، س، ش، ص، ض، ط، ظ، ع،

غ، ف، ق، ک، گ، ل، م، ن، و، ه، ی»

سیزدهمین حرف الفبا از آخر، حرف «ظ» است.

۱ ۱۲

«الف، ب، پ، ت، ث، ج، چ، ح، خ، د، ذ، ر، ز، ژ، س، ش، ص، ض، ط، ظ، ع،

غ، ف، ق، ک، گ، ل، م، ن، و، ه، ی»

$$15 + 24 + 27 = 66 \Leftarrow \begin{cases} \text{شماره‌ی حرف «س»: ۱۵} \\ \text{شماره‌ی حرف «ل»: ۲۷} \\ \text{شماره‌ی حرف «ق»: ۲۴} \end{cases}$$

۴ ۱۳

«الف، ب، پ، ت، ث، ج، چ، ح، خ، د، ذ، ر، ز، ژ، س، ش، ص، ض، ط، ظ، ع،

غ، ف، ق، ک، گ، ل، م، ن، و، ه، ی»

$$29 - 14 = 15 \Leftarrow \begin{cases} \text{شماره‌ی حرف «ژ»: ۱۴} \\ \text{شماره‌ی حرف «ن»: ۲۹} \end{cases}$$

۴ ۱۴

حرف «ظ»، بیستین حرف در جدول الفباست.

۲ ۱۵

سیزدهمین حرف جدول الفبا: «ز»

«ر، ق، ژ، ز، ذ، ذ، ز، ر، ز، ف، د، ز، م، و، ن، ز، ت، ذ، ح، ک، ز، ث، ر، ف، ق، ا، ز»

در این مجموعه ۷ تا از سیزدهمین حرف جدول الفبا را داریم.

۲ ۱۶

۲۵	۹۵	۱۷۵	۱۰	۶۶۵
۵۲	۹۷	۱۴	۸۶۴	۴۱۳
۱۲	۶۸	۱۲۳۱	۱۲۳	۹۸۱
۹۷	۶۶۵	۲۶	۳۵۶	۳۵۴
۳۵	۱۲۲	۵۳	۷۵	۷۱

۳ ۱۷

۰	۶۸۴	۷۸	۴۳	۱۲۲۳	۶۵
۳۶۹	۱۵۶	۳۲	۶۵۸	۲۳	۴۳
۴۵	۸۵۳	۶۸	۲۵۶	۰۱	۲۴
۵۷	۴۸۹	۱۵	۴۵۶	۵۸۹	۰۲۲۳
۲۶۵	۳۳۵	۵	۶۵	۲۰	۵۴
۷۹	۱۲۰	۳۹۷	۶	۷۸۵۵	۳۵

۱ ۱۸

۳۵	۱	۴۳	۳۶۵۸
۸۶	۷۸	۵	۶۳۳
۸۷	۱۶۳	۲۹	۱۵
۱۳	۸۶	۲۰	۳۹

۳ ۱۹

۰	۶۸۴	۷۸	۴۳	۱۲۲۳	۶۵
۳۶۹	۱۵۶	۳۲	۶۵۸	۲۳	۴۳
۴۵	۸۵۳	۶۸	۲۵۶	۰۱	۲۴
۵۷	۴۸۹	۱۵	۴۵۶	۵۸۹	۰۲۲۳
۲۶۵	۳۳۵	۵	۶۵	۲۰	۵۴
۷۹	۱۲۰	۳۹۷	۶	۷۸۵۵	۳۵